



Seria D

Obrotowa, kopułowa kamera termowizyjna z przetwornikiem kolorowym do zastosowań zewnętrznych

Nowa seria D kompaktowych kamer termowizyjnych pozwoli dostrzec intruza lub inne zagrożenia wyraźnie w całkowitej ciemności oraz przy złej pogodzie. Posiada precyzyjną kontrolę pan/tilt, w pełni programowalne presety, funkcję slew-to-cue oraz slew-to-alarm. Kamery FLIR z serii D są idealnym zamiennikiem zwykłych jedno-przetwornikowych kamer kopułowych dostarczając czysty obraz 24h/7 dni w tygodniu. Dodatkowo umieszczone w atrakcyjnej i dyskretnej obudowie.

Cechy:

- Wbudowana kamera światła dziennego
- Możliwość montażu kopułą skierowaną do góry lub na dół
- Rozdzielczość kamery termowizyjnej 640x480 pikseli, dłuższe zakresy detekcji oraz wyższa jakość obrazu
- Obserwacja w wysokiej jakości 24h/7dni w tygodniu
- Szeroki wybór obiektywów dla kamery termowizyjnej: od 9mm do 35mm oraz FOV od 48° do 13°
- Kolorowa kamera CCD dzień/noc z 36 krotnym zoomem
- Równoczesne wyjścia wideo kamery kolorowej i termowizyjnej zapewniają optymalną wydajność w różnych warunkach.
- Precyzyjna, wytrzymała obudowa kopułowa zapewnia ciągły 360° obrót oraz pochył w zakresie +45° do -180°
- Wbudowana funkcja Auto Digital Detail Enhancement (DDE) zapewniająca optymalną jakość obrazu w scenach z dużym kontrastem
- Otwarty standard IP do integracji PnP; kompatybilność z ONVIF
- Wiele kanałów do transmisji cyfrowej obrazu w formatach H.264, MPEG-4 lub M-JPEG
- Zawarte oprogramowanie FLIR Sensor Manager - dla pojedynczego urządzenia



Kamera termowizyjna może zastąpić kamerę CCD w sytuacji, gdy kontrast obrazu jest bardzo niski

Specyfikacja:

Model		Seria D	
Typ	Zewnętrzna kopułowa PTZ		
Kamera termowizyjna			
Rozdzielczość	160 x 120 pikseli	320 x 240 pikseli 640 x 480 pikseli	
Przetwornik	Niechłodzony VOx Mikrobolometr		
Rozdzielczość efektywna	76800	307200	
Rozmiar piksela	25µm	17µm	
Obszar widzenia	48° × 39° (D-348; 9 mm) 34° × 28° (D-334; 13 mm) 24° × 19° (D-324; 19 mm) 13° × 10° (D-313; 35 mm)	45° × 37° (D-645; 13 mm) 25° × 20° (D-625; 25 mm) 18° × 14° (D-618; 35 mm)	
Zoom	2x i 4x E-zoom	2x i 4x E-zoom	
Zakres widmowy	7,5µm do 13,5µm		
Zakres ostrości	Ostrość stała, obiektyw atermiczny		
Wyjścia			
Composite Video	PAL		
Kompresja strumienia	Dwa niezależne kanały z H.264, MPEG-4 oraz M-JPEG		
Rozdzielczość strumienia	D1, 4CIF, VGA, SIF, QVGA		
Optymalizacja obrazu wideo			
Tryby AGC	Auto AGC, Manual AGC, Plateau Equalization AGC, Linear AGC, Auto Dynamic Detail Enhancement (DDE), Max Gain Setting,		
Obszary zainteresowania	Pełne		
Optymalizacja jednorodności zdjęcia	Automatyczna - Termowizyjna i tymczasowa		
Integracja sieciowa			
Obsługiwane protokoły	IPV4, HTTP, Bonjour, UPnP, DNS, NTP, RTSP, RTCP, RTP, TCP, UDP, ICMP, IGMP, DHCP, ARP, SCP		
Integracja systemowa			
Windows SDK	Nexus		
CGI	Nexus		
ONVIF	ONVIF 1.02		
Sterowanie szeregowo	RS-232/-422; Pelco D, Bosch		
Wydajność Pan/Tilt			
Pan kąt/szybkość	ciągły 360°; 0,5° do 60°/sekundę		
Tilt kąt/szybkość	+45° do -180°; 0,5° do 60°/sekundę		
Programowalne presety	128		
Ogólne			
Waga	8,3 kg (w zależności od konfiguracji)		
Wymiary	17" (h) × 8" (średnica)		
Zasilanie	24 VAC (21-30 VAC) 24 VDC (21-30 VDC)		
Pobór prądu	Maksymalna moc przy 24 VAC = 85 VA Maksymalna moc przy 24 VDC = 75 W		
Kamera kolorowa (dzienna)		Sony FCB-EX1010	
Typ przetwornika	1/4" Exview HAD CDD		
Obiektyw - pole widzenia	57.8° (h) do 1.7° (h)		
- długość ogniskowej	3,4 mm do 122,4 mm		
- Zoom	36x zoom optyczny, 12x E-zoom		
- F/#	1,6 do 4,5		
- rozdzielczość pozioma	550 TVL		
Efektywnych pikseli	380000		

Montaż kamer z serii D

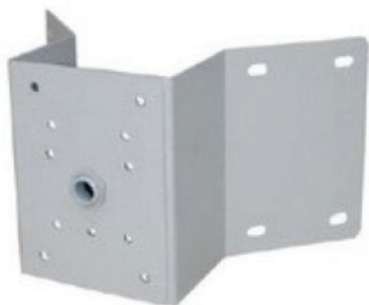
Uchwyt do montażu na ścianie (4135432)

Wykonany z aluminium, pozwala na montaż kamery bezpośrednio do pionowych konstrukcji nośnych. Udźwig maksymalny 34 kg. Zawiera otwór przepustowy na przewody.



Adapter do montażu na rogu budynku (4135599)

Adapter umożliwiający montaż kamery na rogu budynku. Dodatkowo wymagany uchwyt ścienny (4135432)



Adapter do montażu na maszcie (4135600)

Wykonany z aluminium. Maksymalne obciążenie do 34 kg, wyposażony w przepusty kablowe dla przewodów wideo i zasilania.

Dodatkowo wymagany uchwyt ścienny (4135432)



Zakresy obserwacji

Dla serii FC-S, SR-, F-, PT- oraz D z rozdzielczością 320x 240 pikseli



Dla serii FC-S, SR-, F-, PT- oraz D z rozdzielczością 640 x 480 pikseli

